



Gobernación de **Nariño**

Manual Básico de Identidad Gráfica



Bienvenidos al
CORAZÓN DEL MUNDO



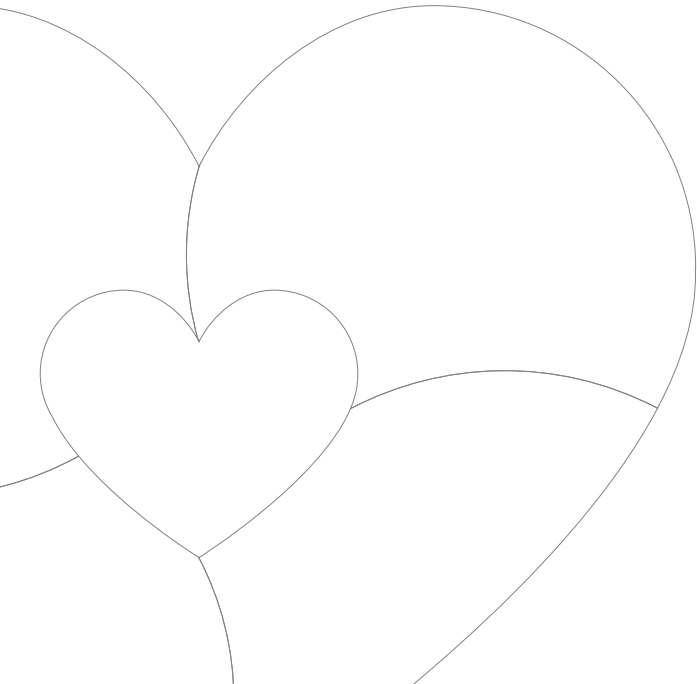
Los manuales de identidad corporativa se constituyen en una herramienta de uso técnico que facilita la unidad entendida como concepto gráfico a la hora de proyectar, institucionalizar y conservar un lenguaje simbólico propio de la comunicación visual de las entidades, tanto en lo público como en lo privado.

En tanto manual, el documento traza una serie de orientaciones que permiten hacer un uso adecuado de los elementos gráficos básicos que reflejan la identidad, en este caso, de la Gobernación de Nariño que será liderada por el Gobernador Camilo Romero durante el período 2016-2019.

Desde el concepto “SOMOS EL CORAZÓN DEL MUNDO” se ha diseñado la imagen institucional que refleja el espíritu de un Nuevo Gobierno. El presente manual ofrece las indicaciones de uso adecuado de la imagen gráfica, que a su vez debe redundar en la apropiación cotidiana de las implicaciones que tendrá para el territorio nariñense el trazar una ruta de acción gubernamental desde las

bondades que ofrece nuestro sur cuando le apostamos al reconocimiento de Nariño como un territorio rico, diverso, multicultural, pluriétnico, complejo, con enormes potencialidades que permiten la construcción de una ruta que nos lleve hacia el Desarrollo Humano Sostenible en cada uno de los rincones del departamento.

Ser el “CORAZÓN DEL MUNDO” conlleva a reconfigurar un modo de pensar, un modo de actuar, un modo de comunicar, y un modo de gobernar diferente, renovado. No queremos seguir siendo vistos como “los pobres que viven lejos”. Constituirnos en el “Corazón del mundo” implica una visión de Nuevo Gobierno que implica comunicativamente una serie de elementos que desde lenguajes como el diseño gráfico, las animaciones, los usos identitarios en recursos como papelería y otros insumos donde se podrá ver reflejado, en este caso, no sólo un logo, o un elemento de comunicación visual, sino una nueva manera de construir nuestro territorio.





Gobernación
de **Nariño**

Logotipo



Gobernación
de **Nariño**

El corazón, símbolo de vida, ícono representativo del palpitar se constituye en la identidad corporativa por excelencia del Nuevo Gobierno. Está constituido por la imagen central de la abstracción iconográfica que universalmente se lee como un corazón funcional de un ser humano. El territorio de Nariño está vivo, palpita con la fuerza de un nuevo corazón que a su vez se acerca de manera significativa a la línea cartográfica que demarca a la imagen geográfica del departamento.

El corazón blanco símbolo de la transparencia del Gobierno Abierto, ubicado en el espacio central, está rodeado por un corazón de mayor tamaño. Las causas mayores dibujan un corazón de mayor tamaño de multicolor. De derecha a izquierda siguiendo la dirección de las manecillas del reloj, el azul representa la creatividad, el pilar de la Innovación Social que simboliza las apuestas por la generación de nuevas ideas para solucionar viejos problemas desde otras perspectivas y alternativas. El sello verde será una huella clave desde el compromiso del Nuevo Gobierno con los asuntos ambientales.

La Economía Colaborativa se sintetiza en el color amarillo de la ganancia, la prosperidad, y el modelo de entender que más vale acceder que tener. Por toda la sangre que el territorio puso en la guerra, y por toda la sangre nueva que llegará desde la Paz Territorial entendida como una apuesta por desarrollo humano integral, el rojo cierra el ciclo de vida de este “Corazón del mundo” que habla por un Nariño capaz de ser protagonista de un nuevo tiempo, de un Nuevo Gobierno.



Gobernación
de **Nariño**

Versiones

La disposición del logotipo se adapta a los formatos donde este se aplique, así se modifica su estructura en dos versiones, una vertical, y una horizontal.



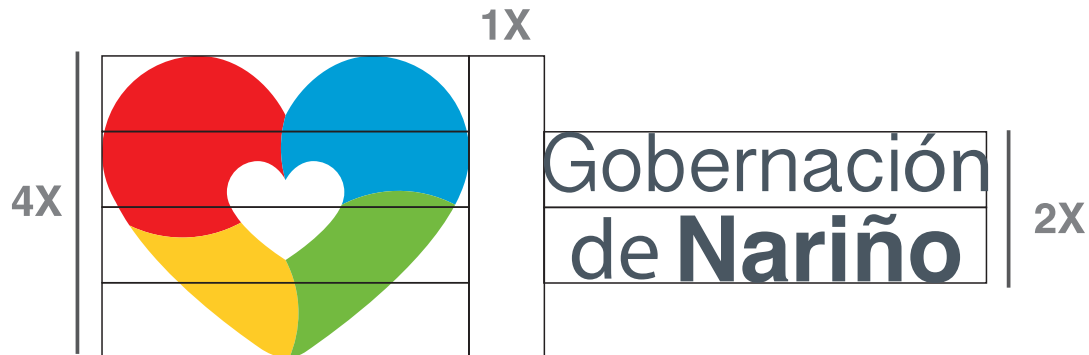
Gobernación
de **Nariño**



Gobernación
de **Nariño**



Como lo establece el diagrama, la imagen tiene unas proporciones y distancias específicas, no modificables. Estos estándares limitan y sincronizan la construcción del imago tipo con respecto a su tipografía.





1X		1X
	 Gobernación de Nariño	
1X		1X

Para una evitar que la imagen se vea distorsionada en su presentación es importante mantener alrededor de la marca un área de seguridad que la proteja de otros textos, bordes, gráficas o ilustraciones. No respetar el área de seguridad afecta la legibilidad y el impacto.

1X		1X
	 Gobernación de Nariño	
1X		1X



Gobernación
de **Nariño**

Colores corporativos



Gobernación
de **Nariño**



C0 M100 Y100 K0
R237 G50 B35
HEX: ED3237



C100 M12 Y6 K0
R0 G160 B215
HEX: 00A0D7



C0 M20 Y93 K0
R255 G204 B57
HEX: FFCC39



C58 M0 Y100 K4
R120 G186 B75
HEX: 78BA4B



C68 M53 Y42 K33
R84 G94 B104
HEX: #545E68

El manejo cromático institucional se restringe a 5 cromatismos compuestos, dados estos en las composiciones para uso en medios impresos, digitales y de programación.



Helvetica

A B C D E F G H I J K L M N N O P Q R S T U V W X Y Z
a b c d e f g h i j k l m n ñ o p q r s t u v w x y z
0 1 2 3 4 5 6 7 8 9

Helvetica Italic

*A B C D E F G H I J K L M N N O P Q R S T U V W X Y Z
a b c d e f g h i j k l m n ñ o p q r s t u v w x y z
0 1 2 3 4 5 6 7 8 9*

Helvética Bold

**A B C D E F G H I J K L M N N O P Q R S T U V W X Y Z
a b c d e f g h i j k l m n ñ o p q r s t u v w x y z
0 1 2 3 4 5 6 7 8 9**

Helvética Bold Italic

***A B C D E F G H I J K L M N N O P Q R S T U V W X Y Z
a b c d e f g h i j k l m n ñ o p q r s t u v w x y z
0 1 2 3 4 5 6 7 8 9***

El alfabeto corporativo sera utilizado junto con el logotipo para nombrar las dependencias, elementos de identificación, proyectos o campañas que ofrece la entidad.



Gobernación
de **Nariño**

Cromatismo

En ocasiones donde los requerimientos de la pieza a aplicar la imagen permitan solo el uso de ciertos colores o un cromatismo básico, la imagen tiene estas posibilidades de adaptación.



Gobernación
de **Nariño**



Gobernación
de **Nariño**



Gobernación
de **Nariño**



Gobernación
de **Nariño**



Gobernación
de **Nariño**



Gobernación
de **Nariño**



Se establecen tamaños mínimos de uso, con el fin de establecer parámetros en su reducción, tanto en su uso en el ámbito de impresos como digital, con el fin de mantener la armonía en el conjunto, las proporciones y su perfecta visualización.

2 cms



4 cms



236 px



472 px





Gobernación
de **Nariño**

Usos incorrectos



Gobernación
de **Nariño**

Cambio de colores en imagotipo



Gobernación
de **Nariño**

Cambio de color en tipografía



Gobernación de **Nariño**

Cambio de distribución



Gobernación
de **Nariño**

Uso de degradados y transparencias



Gobernación
de **Nariño**

Distorsión de la forma



Gobernación
de **Nariño**

Cambio de jerarquías



Gobernación
de **Nariño**

Estiramiento vertical



Gobernación
de **Nariño**

Estiramiento horizontal



Gobernación
de **Nariño**

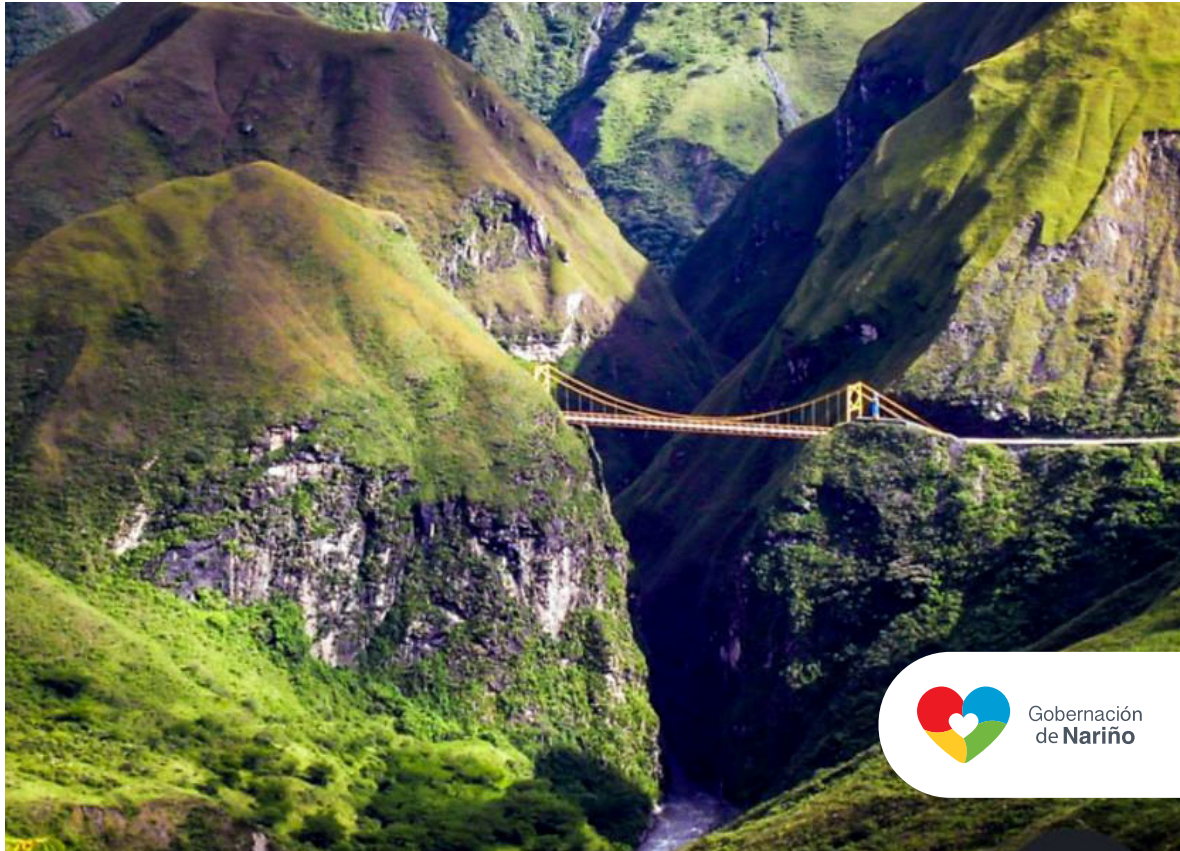
Uso de divisiones en formato color

El uso incorrecto del logotipo puede transmitir mensajes confusos y nunca debe ser comprometido a adaptarse a un determinado diseño o sistema de impresión. En los apartados anteriores quedan expuestas las necesidades respecto para la construcción y usos del logo. Para evitar cambios en las proporciones, composición o en los colores, se mantendrán los objetivos de identificación que están en el manual.



Gobernación
de **Nariño**

Uso sobre fotografías



Para el uso de la imagen sobre fondos fotográficos y/o ilustrados, se requiere el uso de un contenedor rectangular con terminación redondeada.



Gobernación
de **Nariño**

Aplicación con dependencias



Gobernación
de **Nariño**

Secretaría General

Para la aplicación del logotipo en los formatos documentales de cada secretaría se aplicara el tipo de fuente Helvetica en su forma itálica con una escala de gris al 70%.



Gobernación
de **Nariño**

Secretaría de Educación

*Subsecretaría Administrativa y
Financiera*

Aplicación del logotipo en los formatos documentales para cada subsecretaría.



Gobernación
de **Nariño**

Secretaría de Educación
Subsecretaría de Calidad Educativa

Aplicación del logotipo en piezas publicitarias



Gobernación
de **Nariño**